

# FIBROMYALGIE ET TRAVAIL. REVISION DE 1.056 CAS

***Auteurs:* Gabriel Marti; Elena Piqueras; Carlos Marco;  
Alejandro Gabás; Jacint Corbella; Matías Tomás**

## FIBROMYALGIE:

La fibromyalgie (FM) est un vrai problème de santé, affectant au 2,37 % de la population âgée de plus de 20 ans.

Le diagnostic est difficile à cause de la multiplicité et la subjectivité des symptômes.


Essentiellement, la fibromyalgie touche les femmes entre 40 et 50 ans et peut provoquer, parfois, l'incapacité professionnelle permanente.

## FIBROMYALGIE:

Ce travail analyse **1.401** dossiers médicaux de patients atteints de fibromyalgie, en situation administrative d'incapacité de travail (arrêt maladie).

Dans tous les cas examinés la fibromyalgie avait provoqué des congés maladie par ITCC supérieures à 15 jours.

Après avoir exclus les cas n'ayant pas les critères, il nous restent **1.056** patients de fibromyalgie



**En Espagne, les Mutualités d'accidents de travail et maladies professionnelles contrôlent près du 80% des processus d'incapacité de travail et peuvent proposer la reprise du travail où bien l'incapacité permanente.**

**Les 1.056 cas de notre étude sortent de ces contrôles.**



**Pendant la période 2007 - 2008 la Mutualité Asepeyo soignait une moyenne de 2.368.487 employés.**

**Parmi cette population, la mutualité contrôlait les arrêts maladie non professionnelle de 1.919.368 salariés, à partir du 15ème jour.**

**Dans cette situation administrative se trouvaient les cas de notre étude.**

## CONCEPT de FIBROMYALGIE

La fibromyalgie est une maladie chronique, de cause inconnue, qui provoque aux patients atteints *des douleurs ostéo-musculaires à plusieurs localisations et une fatigue généralisée, sans présence d'altérations articulaires.*

Le squelette doit être concerné, au moins, à deux quadrants corporels contralateraux.

# CONCEPT de FIBROMYALGIE

## ***Autres symptômes:***

Troubles du sommeil, paresthésies aux extrémités, dépression, anxiété, rigidité, céphalées et sensation d'engourdissement aux mains et aux pieds, sont les symptômes les plus usuels.

Correspond à: CIE-10: (M79.7) Chapitre XIII: Maladies du système ostéo-musculaire et du tissu conjonctif.

## Critères pour le diagnostic de la fibromyalgie

Présence de troubles associés et une sensation de douleur au moins sur 11 des 18 points caractéristiques de la maladie, symétriques et localisés sur:

**Occiput:** dans l'insertion des muscles suboccipitales.

**Zone cervicale basse:** face antérieure des espaces inter-transvers à hauteur de C5-C7.

**Muscle trapèze:** sur le point moyen du bord postérieur.

**Muscle supra-épineux:** par-dessus de l'épine de la scapula, auprès de son bord médial.

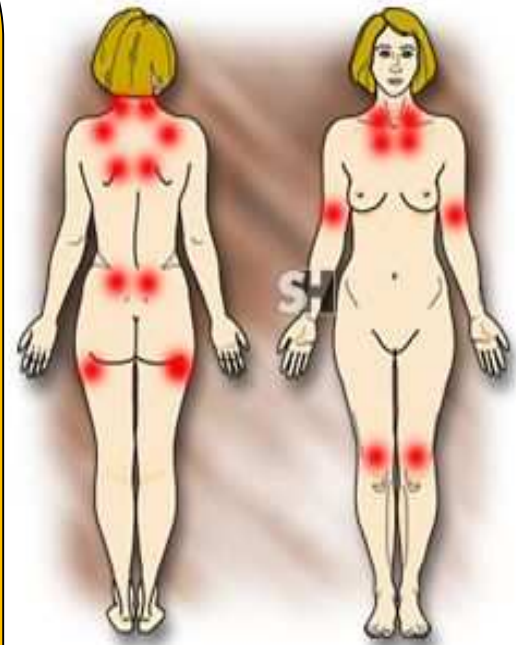
**Seconde côte,** à l'union ostéo-condral

**Épicondile:** distal à 2 cm. et latéralement.

**Muscle glutéal,** sur le quadrant supéro-externe de la fesse.

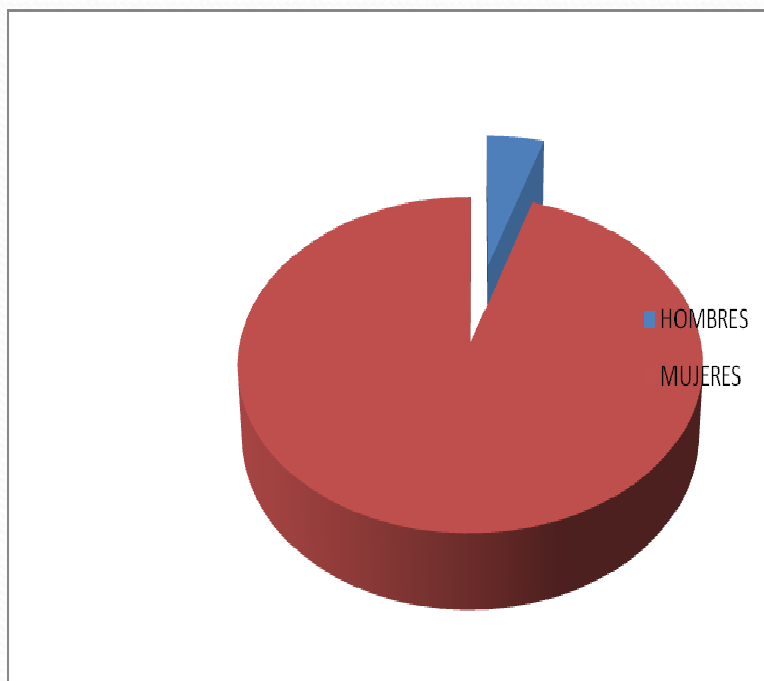
**Grand trochanter,** sur la partie postérieure de l'éminence trochantérique.

**Genou:** sur la couche grasse médiale proche à la ligne articulaire





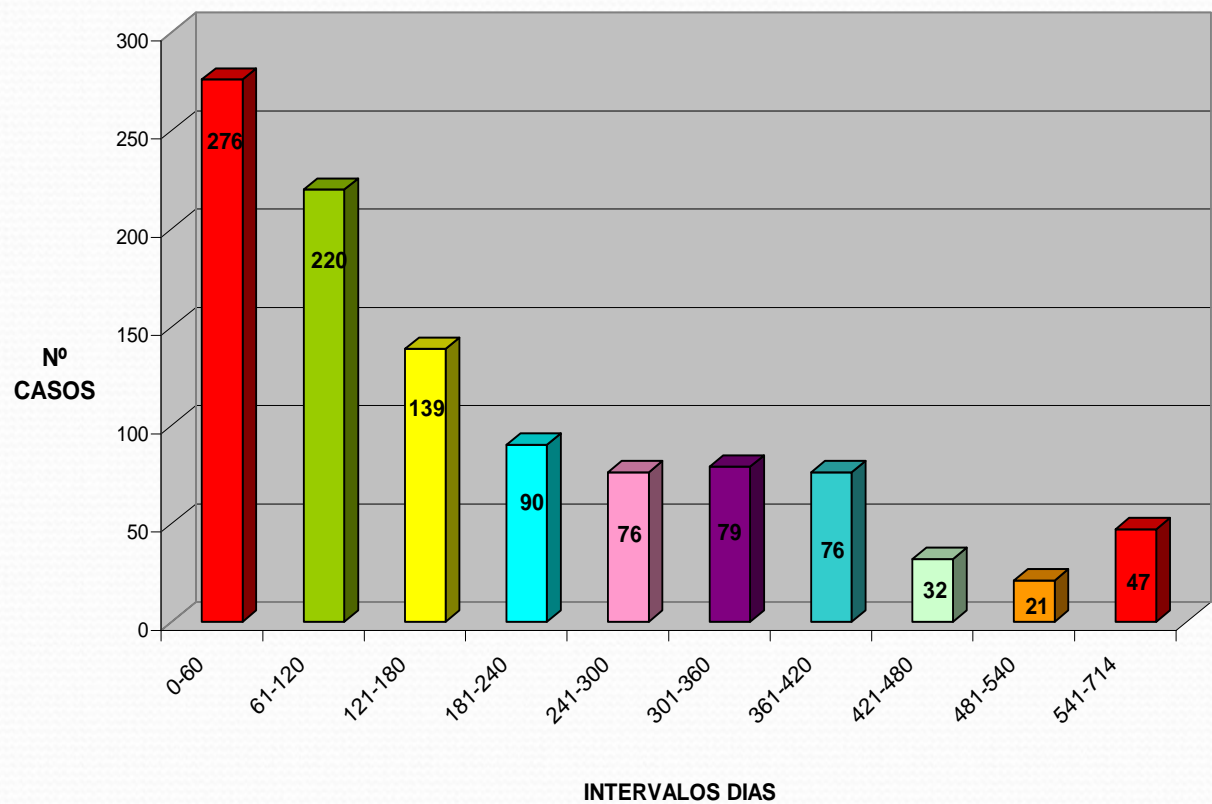
# Par sexe:



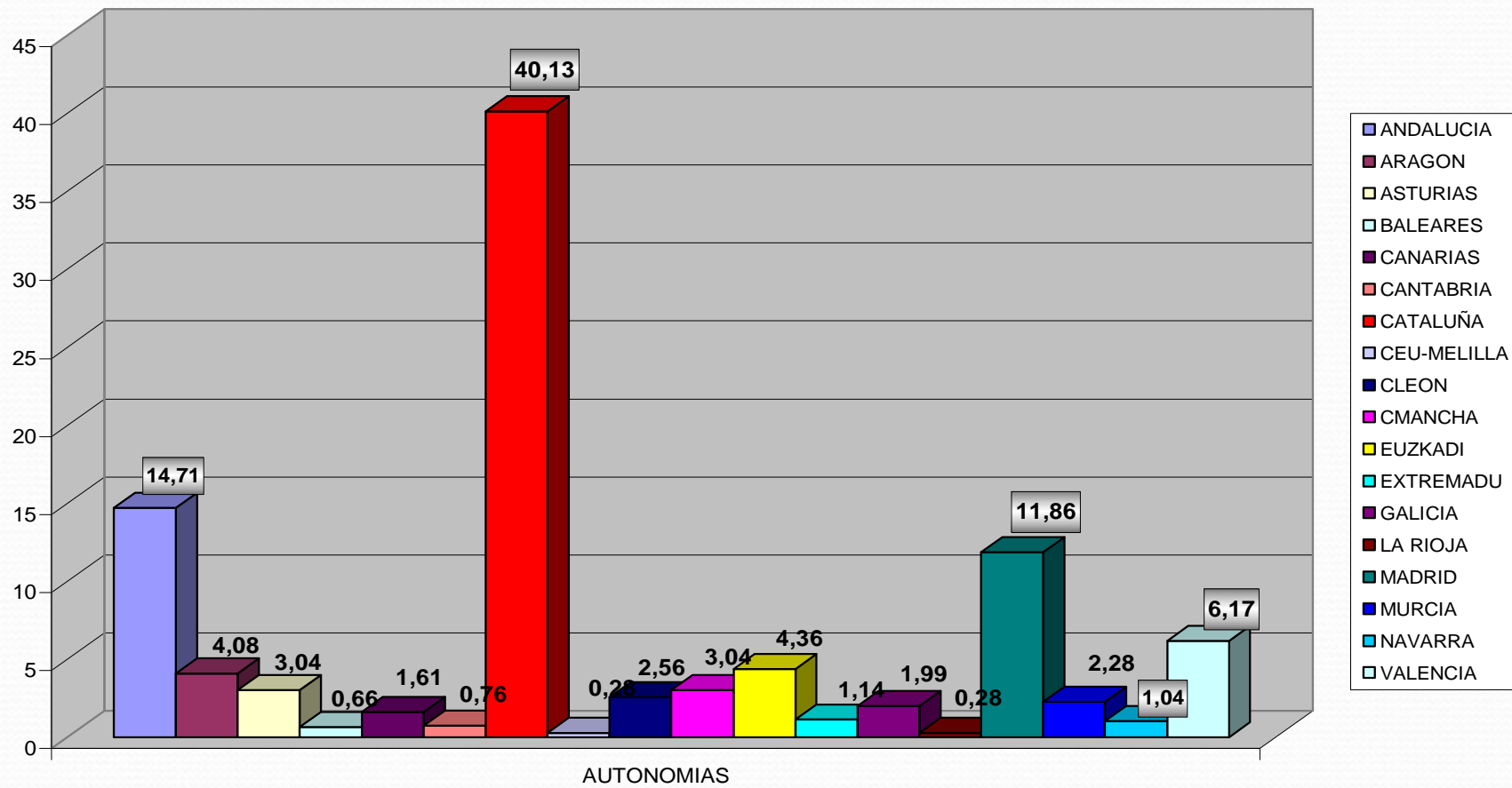
Sexe	Cas	%
Hommes	51	4,83
Femmes	1005	95,17
Total	1056	100

<b>Âge moyenne</b>	<b>Durée IT</b>	<b>Episodes préalables</b>	<b>BRD ( Base régulatrice par jour)</b>	<b>BRD d' IP</b>
<b>47,11</b>	<b>186,89</b>	<b>32,38 %</b>	<b>42,52 €</b>	<b>45,52 €</b>

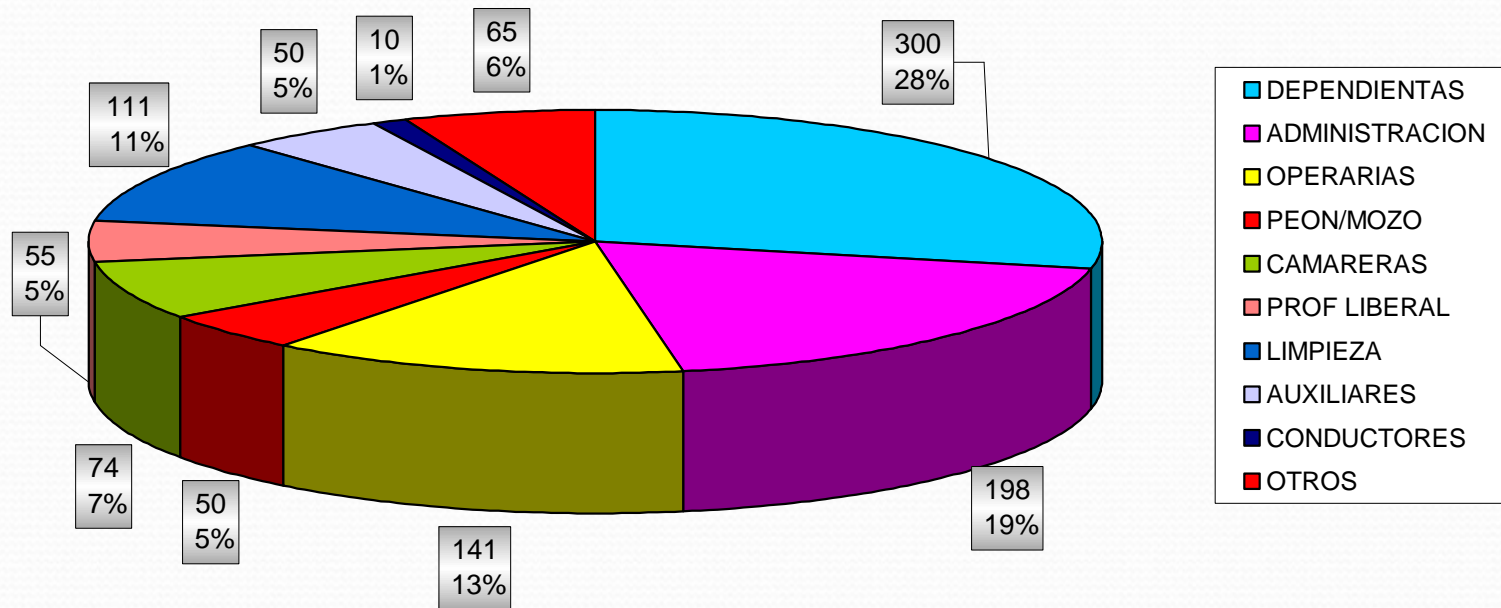
**DURACION IT**



### PORCENTAJE DE FIBROMIALGIA POR AUTONOMIAS



## PROFESIONES



Caractéristiques par régime de cotisation:

	<b>N°</b>	<b>Âge</b>	<b>Durée IT</b>	<b>BRD</b>	<b>BRD d'IP</b>
<b>General</b>	829	46,37	189,03	45,72	48,24
<b>Autonome</b>	227	49,84	179,50	31,02	34

Symptomatologie, en pourcentage de cas:

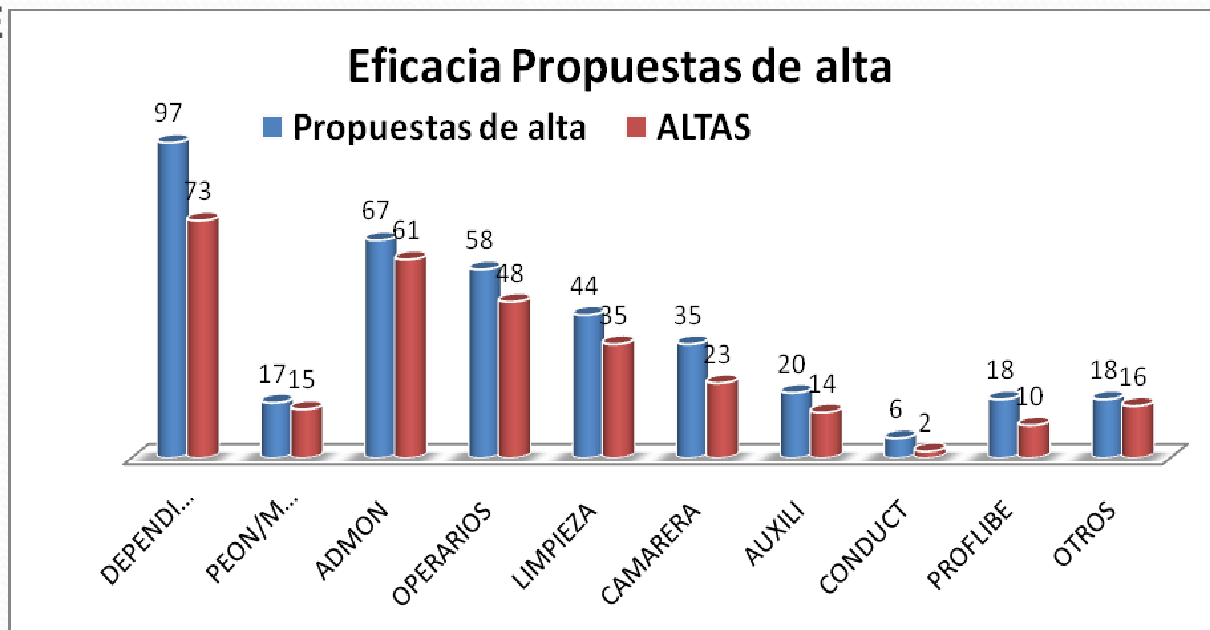
	<b>Musc-esquel</b>	<b>Psiquiatrie</b>	<b>Tr. sommeil</b>	<b>Endocrine</b>	<b>Autres</b>
<b>Oui</b>	1043	508	165	77	713
<b>Non</b>	2	534	878	967	324

## GESTION DE LA ITCC

### PROPOSITIONS DE REPRISE DE TRAVAIL

PAR RÉGIME DE COTISATION:	Nombre de PRT	Reprises	% Reprises
<b>General</b>	293	227	77,47
<b>Autonome</b>	87	70	80,45
<b>TOTAL</b>	380	297	78,15

### PAR ACTIVITÉ



Incapacités permanentes proposées avant d'épuiser la durée maximale de congé maladie

	<b>PIAA</b>	<b>Alta / %</b>	<b>IPT / %</b>	<b>ABS / %</b>	<b>CONTI / %</b>
<b>General</b>	113	65 / 57,52%	10 / 8,84%	3 / 2,65%	33 / 29,20%
<b>Autonome</b>	42	23 / 54,76%	5 / 11,90%	2 / 4,76%	12 / 28,57%
<b>Total</b>	155	88 / 56,77%	15 / 9,67%	5 / 3,22%	45 / 29,03%

Incapacités permanentes proposées au terme de la période maximale de congé maladie:

	<b>PIAP</b>	<b>Refusées / %</b>	<b>IPT / %</b>	<b>ABS / %</b>
<b>General</b>	104	76 / 79%	15 / 15%	7 / 6%
<b>Autonome</b>	19	14 / 79%	2 / 10,5%	0
<b>Total</b>	123	90 / 73,17%	17 / 13,82%	7 / 5,69%

## CONCLUSIONS

- On atteste que la fibromyalgie est une maladie à prédominance clairement féminine 95%
- L'âge moyenne des patients de fibromyalgie est de 47 ans.
- Dans l'échantillon étudié, les métiers les plus prévalents sont: vendeuses, administratifs, opératrices et personnel de nettoyage.
- La symptomatologie prédominante est ostéo-musculaire avec une importante altération psychologique et avec des troubles fréquents du sommeil.



# CONCLUSIONS

**-Les incapacités permanentes accordées sont peu nombreuses (seulement un 4,16 %) et dans tous les cas la fibromyalgie était accompagnée d'autres maladies qui aggravait le cadre clinique.**

**-Les incapacités absolues sont 12 et les incapacités totales 32, aucune d'étiologie professionnelle mais dues a maladie commune (non professionnelle).**

A photograph of a sunset over a large body of water. The sun is a bright orange circle on the horizon, partially obscured by a range of dark mountains. The sky is a mix of soft pinks, oranges, and greys. In the middle ground, a white sailboat with a tall mast is visible on the water. Another smaller sailboat is further in the distance to the left. The foreground shows the dark silhouette of a rocky shore with some sparse vegetation on the left side.

**MERCI  
BEAUCOUP**

MERCI  
BEAUCOUP!